



HR-kuukausiraportti Lokakuu 2023

PORIN VESI, LIIKELAITOS


PORI

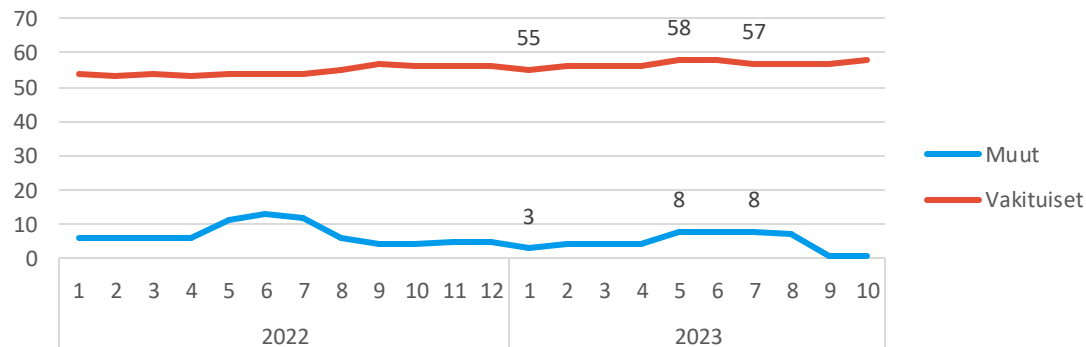
Henkilöstön lukumäärä (sisältäen sivuvirkaiset ja -toimiset)

Lokakuu 2023

10/2023			
	Lkm_toteuma	Lkm_edellinen vuosi	Lkm_tot_vs_ed vuosi (henk.)
Vakituiset	58	56	2
Sijaiset	1	1	0
Muut määräaikaiset		2	-2
Oppisopimussuhteiset		1	-1
Kaikki yhteensä	59	60	-1

- Vakituisia hieman enemmän ja määräaikaisia vähemmän kuin vuonna 2022

Henkilöstön lukumäärä

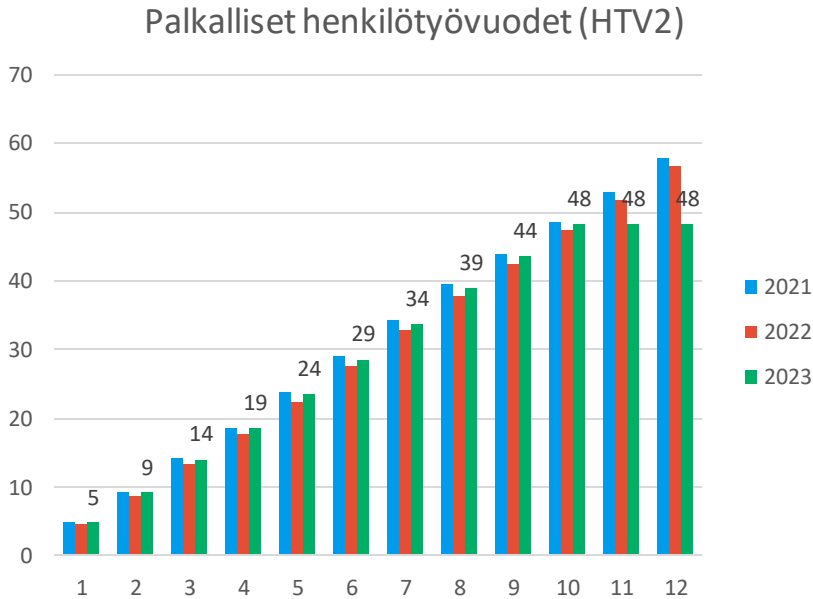


Henkilöstön lkm yksiköittäin

10/2023			
Riviotokit	Lkm_toteuma	Lkm_edellinen vuosi	Lkm_tot_vs_ed vuosi (henk.)
14181 Porin vesi	59	60	-1
141810 Hallinto	2	2	0
Vakituiset	2	2	0
141811 Laitosyksikkö	25	23	2
Vakituiset	24	20	4
Muut	1	3	-2
141812 Verkostoyksikkö	32	35	-3
Vakituiset	32	34	-2
Muut		1	-1
Kaikki yhteensä	59	60	-1



Palkallisten henkilötyövuosien kertymä



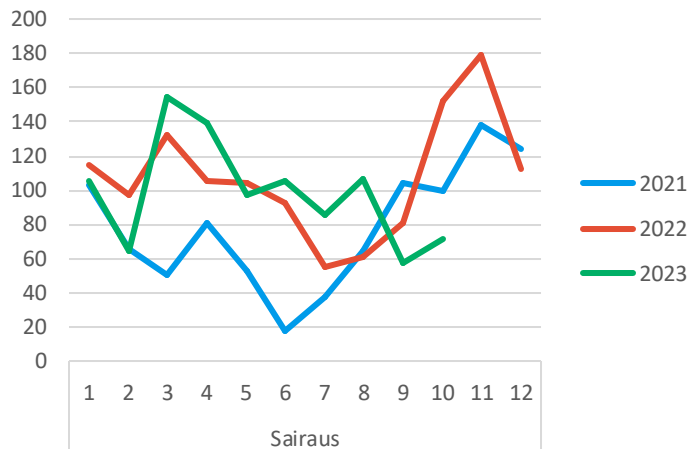
Lokakuu 2023

- Henkilötyövuosikertymä on vähän lisääntynyt vuodesta 2022, mutta on pienempi kuin 2021.



Yhteismitallistetut terveysterveysteiset poissaolot

Sairauspoissaolot, kalenteripäivät



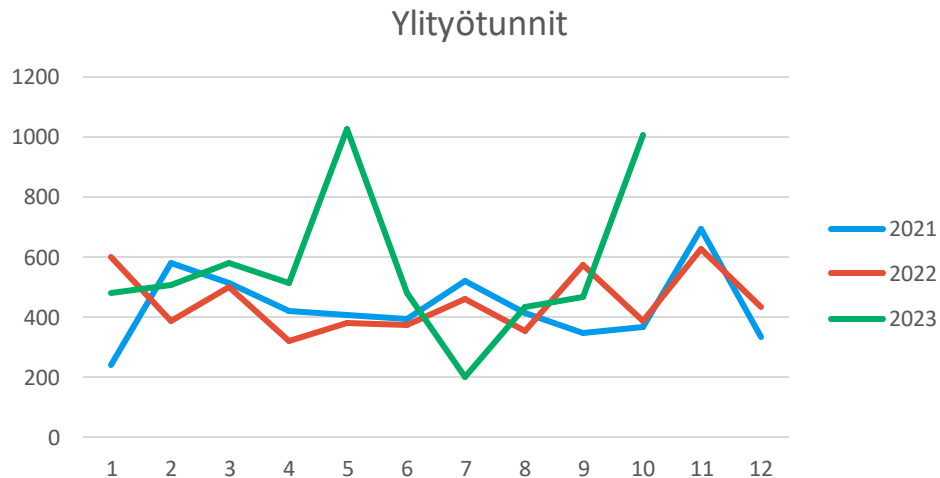
Lokakuu 2023

- Sairauspoissaolojen kokonaismäärä on ollut syksyllä 2023 kahta aiempaa vuotta pienempi. Kesällä ja kesällä 2023 tilanne oli päinvastainen.

	2023	2022	2021	ero vuoteen 2022	ero vuoteen 2021
10. kuukausi	Kalenteripäivää / HTV2 kum.	Kalenteripäivää / HTV2 kum.	Kalenteripäivää / HTV2 kum.	Poissaolojen muutos-%	Poissaolojen muutos-%
Sairaus	20,48	21,03	13,95	-2,6%	46,8%
Työtapaturma	1,62	0,21	0,66	665,7%	145,5%
Kaikki yhteensä	22,10	21,24	14,61	4,0%	51,3%



Tehty yli- ja lisätyö (tunnit)



Lokakuu 2023

Söörmarkun ja VT8:n välisen paineviemärin ongelmat keväällä ja kahdeksan vesijohtovuodon suma viikolla 39/2023 aiheuttivat piikit ylityömääriin.

	10			
	Ylityö_kum_tunnit	Ylityö_kum_vs_ed vuosi_kum_tunnit (%)		
Riviotsikot	2023	2022	2021	2023
141810 Hallinto		156	150	-100 %
141811 Laitosyksikkö	515	303	368	70 %
141812 Verkostoyksikkö	5200	3886	3695	34 %
Kaikki yhteensä	5715	4345	4213	32 %

